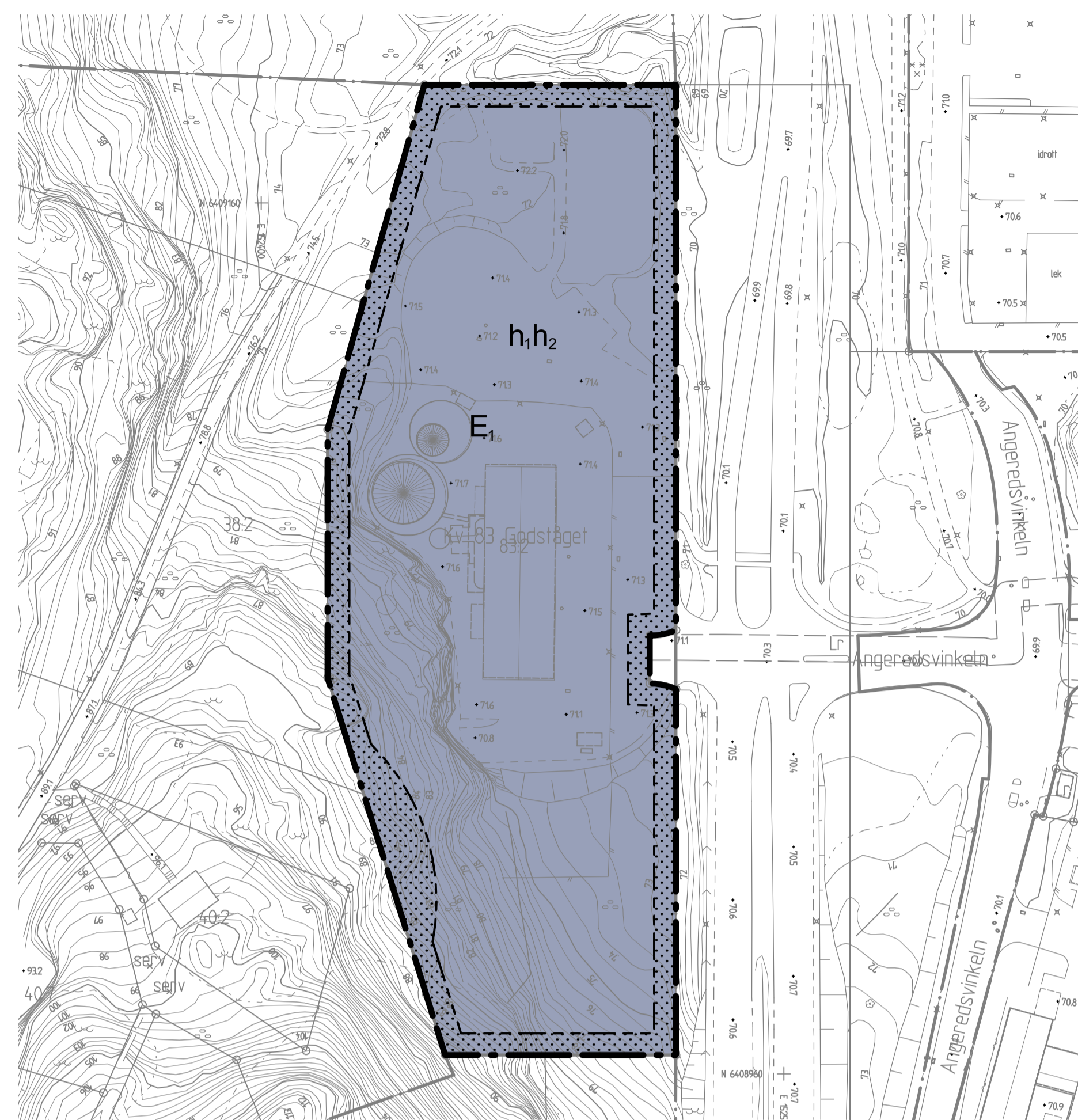




GRUNKARTA



PLANKARTA

Skala 1 :1000 (A1), 1:2000 (A3)

BETECKNINGAR PÅ GRUNKARTA OCH ILLUSTRATION

- Planområdesgräns
- Användningsgräns
- Fastighetsgräns
- Befintlig byggnad, fasadliv
- Befintlig byggnad, takkontur

PLANBESTÄMMELSER

Följande gäller inom områden med nedanstående beteckningar. Endast angiven användning och utformning är tillåten. Där beteckning saknas gäller bestämmelsen inom hela planområdet.

GRÄNSBETECKNINGAR

- Planområdesgräns
- Egenskapsgräns

ANVÄNDNING AV MARK OCH VATTEN

Kvartersmark
 Värmeverk

EGENSKAPSBESTÄMMELSER FÖR KVARTERSMARK

Begränsning av markens utnyttjande
 Marken får inte förses med byggnad.

Höjd på byggnadsverk
 h_1 Högsta nockhöjd är 45 meter.
 h_2 Utöver högsta nockhöjd får skorsten uppföras

Genomförandetid
 Genomförandetiden är 15 år och börjar gälla fr.o.m.

SAMRÅDSHANDLING

Samrådshandlingarna består av:
 - plankarta med bestämmelser - grundkarta (preliminär)
 - planbeskrivning - fastighetsförteckning
 - illustrationsritning

BESLUT (Plankarta,-bestämmelser) PLANHANDLINGAR
 Diarienummer SBF-2023-00606 Plankarta med bestämmelser
 Planstart 2022-10-28 Planbeskrivning
 Antagande åååå-mm-dd SBN/KF §000
 Laga kraft åååå-mm-dd

Detaljplanen är upprättad enligt PBL 2010:900 (SFS 2014:900), standard planförfarande, Boverkets planbestämmelseskatalog version 2022-11-01

GRUNKARTAN
 Grundkartan upprättad genom utdrag ur digitala baskartans databas. Beteckningar: enligt Lantmäteriets Handbok i mät- och kartfrågor (HMK-Ka) med de avvikelser som redovisats i beteckningarna.
 Referenssystem i plan/ höjd: SWEREF99 12 00/ RH 2000
 Geodata och lantmäterivdelningen 2024-03-27

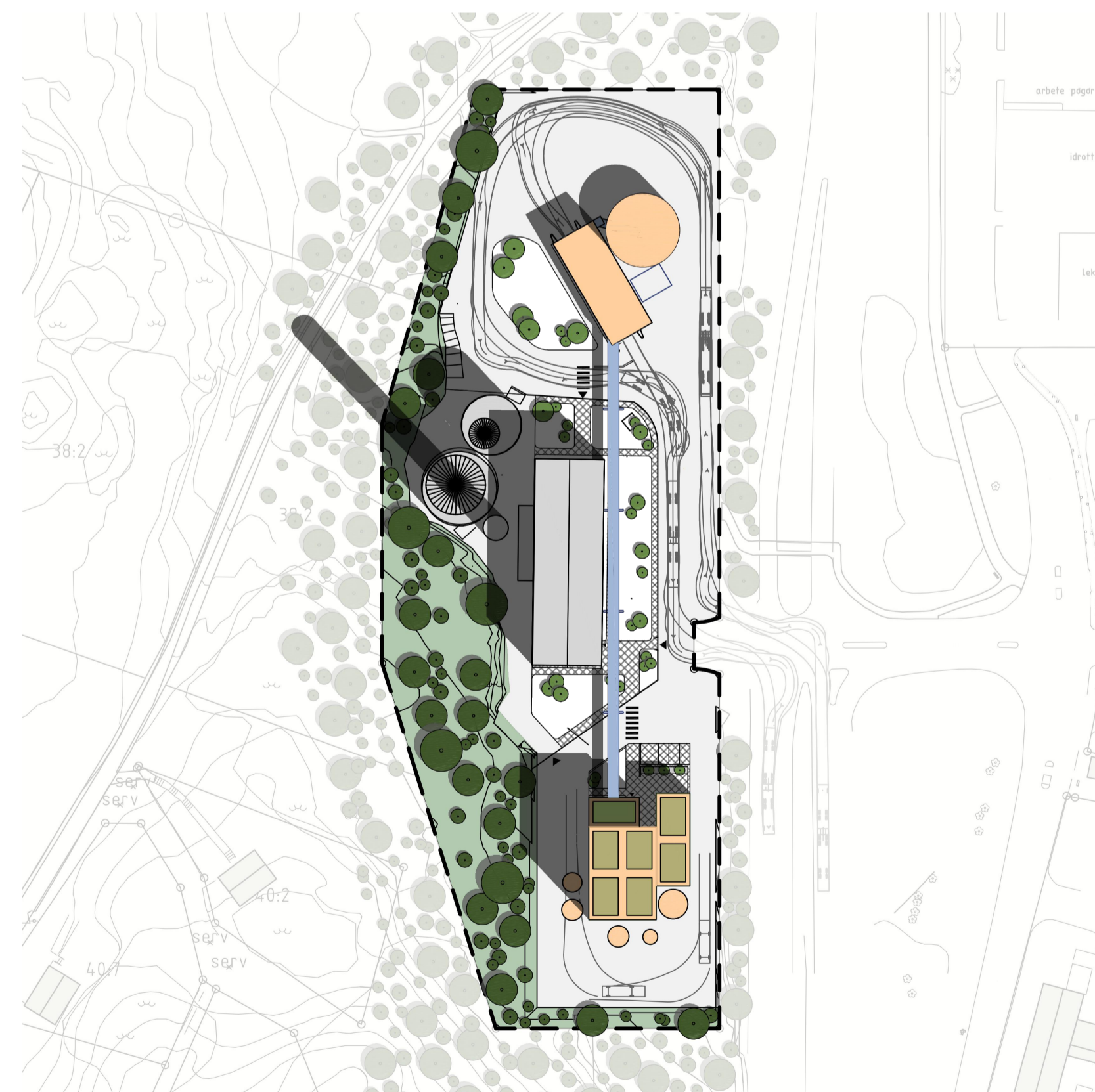
Andreas Jonsson Avdelningschef Elisabeth Charlez Stereoperatör

Göteborgs Stad Stadsbyggnadsförvaltningen

Detaljplan för värmeverk vid Råvebergsvägen inom stadsdelen Angered i Göteborg

Göteborg 2024-03-28 Samrådshandling

Ellen Debmer Enhetschef detaljplan nordost Lii tiemda Planarkitekt

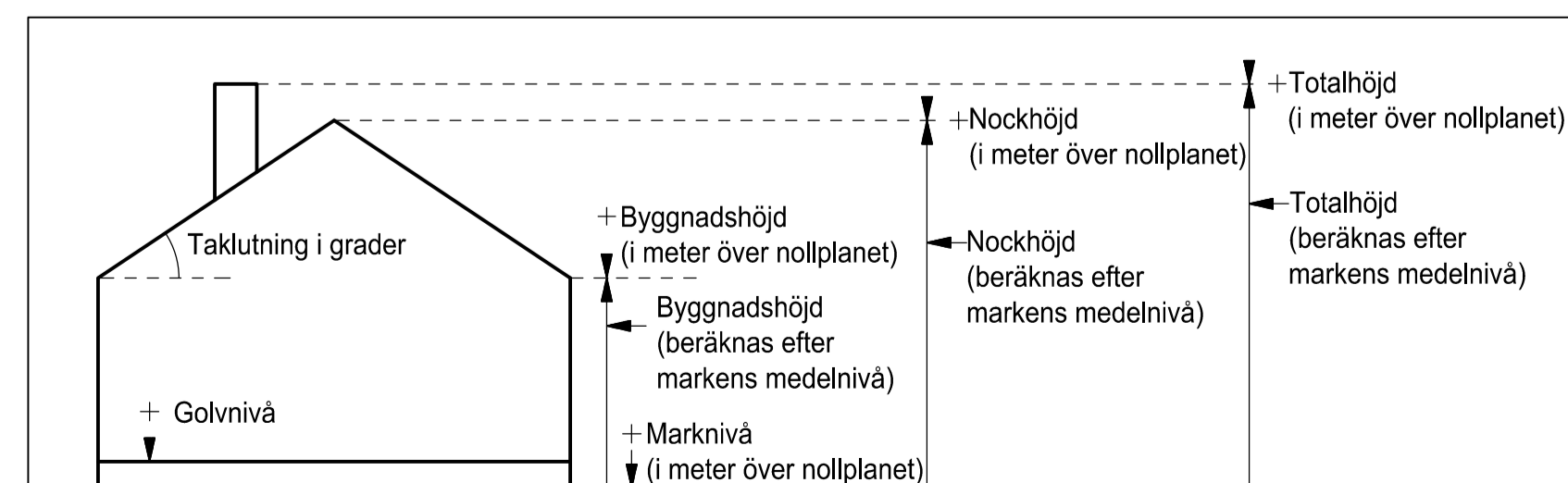


ILLUSTRATIONSITNING



ÖVERSIKTSKARTA

Cadritad av: Jonas Alborn



Principskiss över hur höjder och taklutning beräknas